

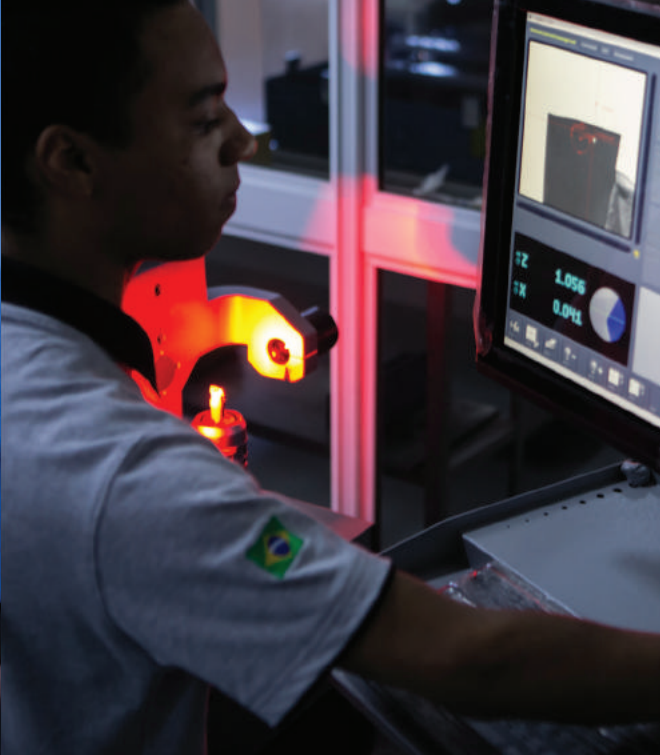


**HANK**  
**TOOLS**

solução inteligente em ferramentas



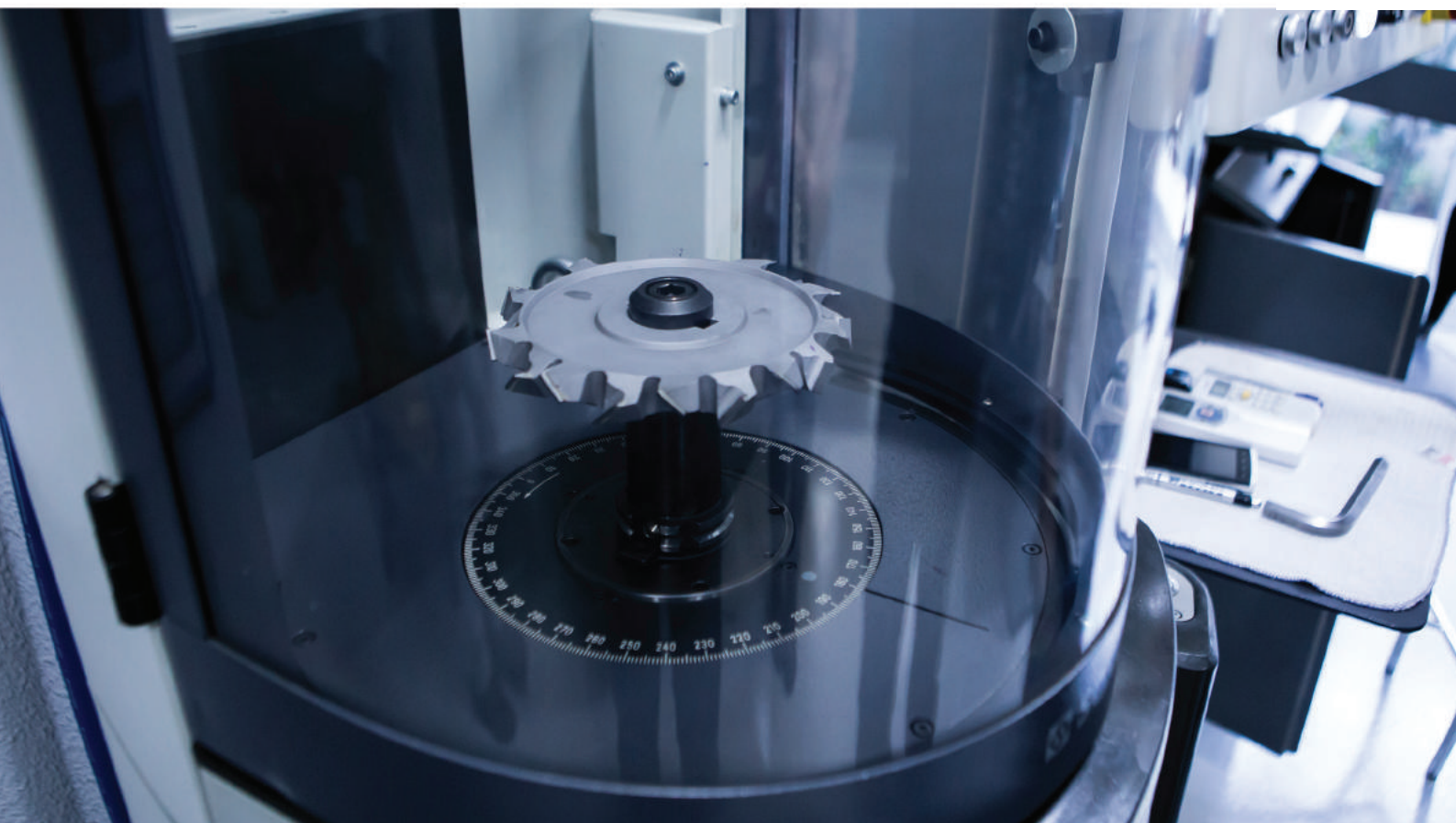
**Catálogo de Produtos**  
**COLEÇÃO NATUREZA SELVAGEM**



A Hank Tools é especializada em facilitar os processos produtivos das empresas com soluções inteligentes e duráveis. E como ela faz isso? Com alta tecnologia e precisão. Suas ferramentas são fabricadas em diamante policristalino, o que confere exatidão, durabilidade e alto desempenho de cada peça. Tanta tecnologia e precisão permite a criação de projetos especiais de acordo com a necessidade de cada cliente.

## Engenharia de Produção

A engenharia de produção da Hank Tools desenvolve projetos exclusivos e complexos para atender as necessidades de cada cliente. Conheça alguns de nossos produtos.



Inspirados  
na precisão  
da natureza  
selvagem.



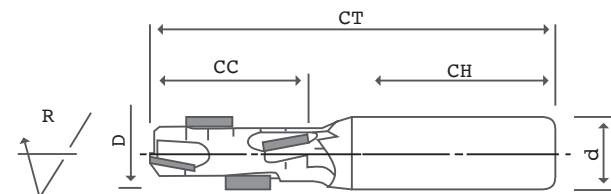
A Hank Tools traz nessa edição a coleção "Natureza Selvagem" relacionando a alta precisão de suas ferramentas nas mais diversas espécies da natureza. Assim como os felinos, aves e tantos outros possuem sentido aguçados e precisos, a tecnologia empregada em sua produção une os mesmos conceitos de força e exatidão milimétrica, modernidade e alta resistência, tudo aliado à mais alta tecnologia empregada em todo mundo.



**FRESAS**  
de Alta Performance

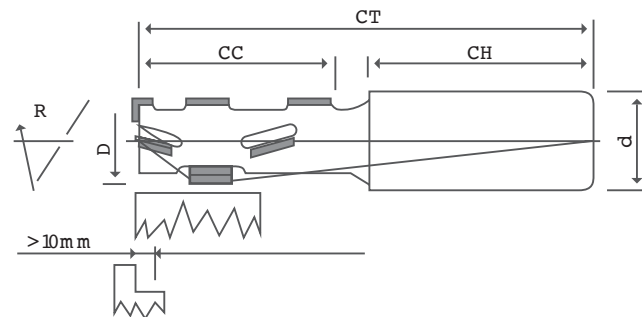
As fresas de alta performance desenvolvidas pela Hank Tools seguem um rigoroso padrão de qualidade, extrema precisão e segurança que permitem uma maior durabilidade de cada peça.

## Fresa Com Haste Z1+1



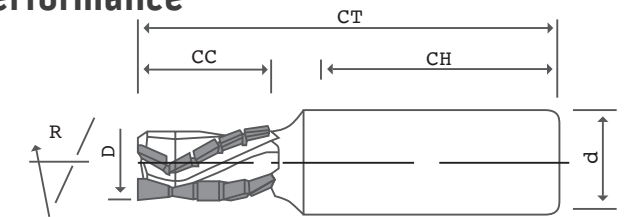
Ø D	CT	CC	CH	d	Z (dentes)	Cód. Dir.	Cód Esq.
12	77	28	45	12	1+1	FDH111201	FDH111202
14	77	28	45	16	1+1	FDH111401	FDH111402
16	96	38	50	20	1+1	FDH111601	FDH111602
20	96	38	50	20	1+1	FDH112011	FDH112012
20	120	54	50	20	1+1	FDH112021	FDH112022

## Fresa Com Haste Z2+2 Alta Performance



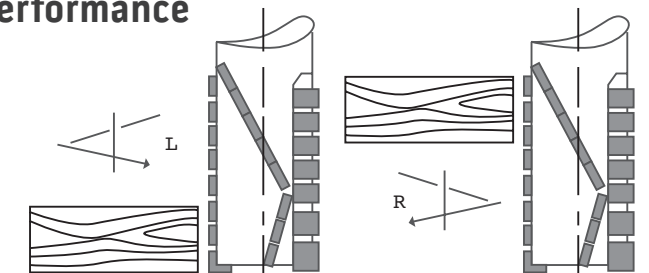
Ø D	CT	CC	CH	d	Z (dentes)	Cód. Dir.	Cód Esq.
16	70	22	45	16	2+2	FDH221611	FDH221612
16	80	30	45	16	2+2	FDH221621	FDH221622
16	90	40	45	16	2+2	FDH221631	FDH221632
20	70	22	45	20	2+2	FDH222011	FDH222012
20	80	30	45	20	2+2	FDH222021	FDH222022
20	90	40	45	20	2+2	FDH222031	FDH222032
20	120	54	50	20	2+2	FDH222041	FDH222042

## Fresa Com Haste Z3 Helicoidal - Alta Performance



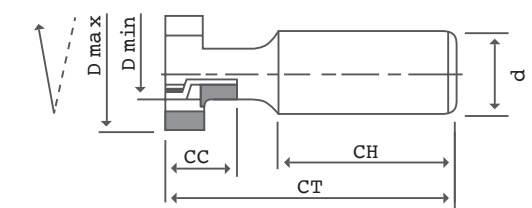
Ø D	CT	CC	CH	d	Z (dentes)	Cód. Dir.	Cód Esq.
20	98	32	59	20	Z3	FDH320101	FDH320102
20	110	40	60	20	Z3	FDH320201	FDH320202
25	98	32	59	25	Z3	FDH325101	FDH325102
25	110	40	60	25	Z3	FDH325201	FDH325202
25	120	54	50	25	Z3	FDH325301	FDH325302

## Fresa Com Haste Z3+3 Dir/Esq - Alta Performance



Ø D	CT	CC	CH	d	Z (dentes)	Cód. Dir.	Cód Esq.
25	146	35/35	60	25	3+3	FDH332501	FDH332502

## Fresa Rasgo T Para Painel Canaletado

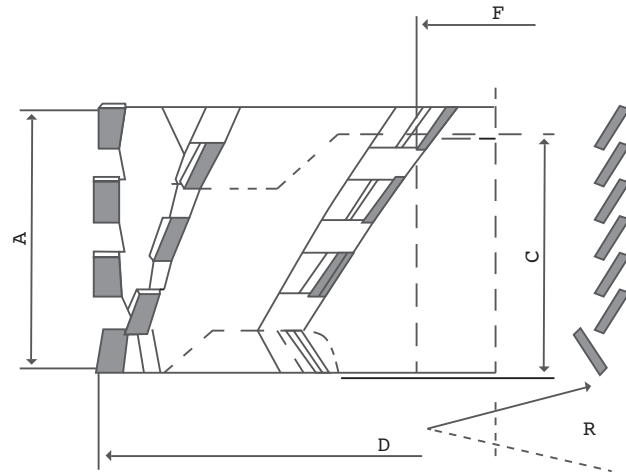
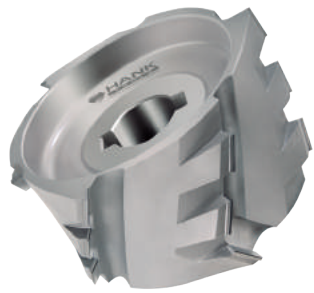


Ø D	CT	CC	CH	d	Z (dentes)	Cód. Dir.	Cód Esq.
35,7	71	17,7	40	12	2+1	FDC213501	FDC213502
35,7	71	17,7	40	12	2+2	FDC223501	FDC223502
35,7	71	17,7	40	12	3+1	FDC313501	FDC313502

# FRESAS

de Alta Performance

## Fresa Anti-Lasca Baixo Ruído



ØD	A	C	ØF	Máquina	CHAVETA	RPM	Z (dentes)	Planificação	Cód. Dir	Cód. Esq.
80	20	41	20	Usikraft	-	-	Z3+3 (10 dentes)	Assimétrica	FDA0803311	FDA0803312
80	65	65	20	Usikraft	-	-	Z3+3 (18 dentes)	Assimétrica	FDA0803321	FDA0803322
100	34	36	30	Brandt	DKN 8X3	18000	Z3+3 (06 dentes)	Simétrica	FDS1003310	
100	44	41	30	Brandt	DKN 8X3	18000	Z3+3 (12 dentes)	Assimétrica	FDA1003311	FDA1003312
100	45	35	30	Stefani	-	-	Z3+3 (12 dentes)	Assimétrica	FDA1003321	FDA1003322
100	45	75	30	Biesse	DKN 8X3	18000	Z3+3 (12 dentes)	Simétrica	FDS1003320	
100	48	45	30	Homag	DKR 100/120/130	-	Z3+3 (12 dentes)	Assimétrica	FDA1003331	FDA1003332
100	65	50	30	Brandt	DKN 8X3	18000	Z3+3 (18 dentes)	Assimétrica	FDA1003341	FDA1003342
100	65	75	30	Biesse	DKN 8X3	18500	Z3+3 (18 dentes)	Simétrica	FDS1003330	
120	30	30	25	Maclinea	KN 8X4	-	Z4+4 (08 dentes)	Simétrica	FDS1204410	
120	50	30	25	Maclinea	KN 8X4	-	Z4+4 (08 dentes)	Simétrica	FDS1204420	
120	55	30	25	Maclinea	KN 8X4	-	Z4+4 (24 dentes)	Simétrica	FDS1204430	
120	55	30	25	Maclinea	KN 8X4	-	Z4+4 (24 dentes)	Assimétrica	FDA1204401	FDA1204402
125	34	36	30	Homag/IMA/Biesse	DKN 8X3	15000	Z3+3 (06 dentes)	Simétrica	FDS1253310	
125	34	36	30	Homag/IMA/Biesse	DKN 8X3	15000	Z4+4 (08 dentes)	Simétrica	FDS1254410	
125	65	40	30	Homag/IMA/Biesse	DKN 8X3	15000	Z3+3 (18 dentes)	Simétrica	FDS1253320	
125	65	40	30	Homag/IMA/Biesse	DKN 8X3	15000	Z3+3 (18 dentes)	Assimétrica	FDA1254411	FDA1254412
125	65	40	30	Homag/IMA/Biesse	DKN 8X3	15000	Z4+4 (24 dentes)	Simétrica	FDS1254420	
125	65	40	30	Homag/IMA/Biesse	DKN 8X3	15000	Z4+4 (24 dentes)	Assimétrica	FDA1254421	FDA1254422
180	43	47	40	Biesse/SCM	-	-	Z4+4 (16 dentes)	Assimétrica	FDA1804411	FDA1804412
180	65	46	35	Homag/IMA	DKN 10x3.3	10000	Z4+4 (24 dentes)	Assimétrica	FDA1804421	FDA1804422

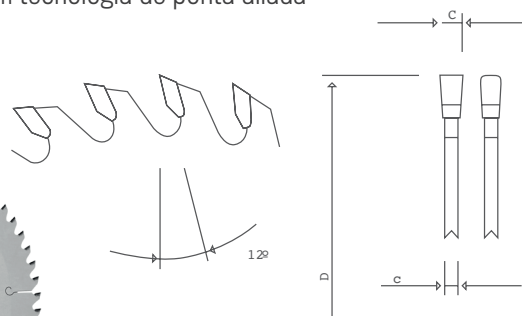


# SERRAS

Resistência e precisão

As Serras Dia para Seccionadoras possuem alto desempenho e utilizam tecnologia de ponta aliada a extrema precisão, tanto na fabricação quanto na afiação.

### Serras Dia Para Seccionadora



ØD	C	c	ØF	Z (dentes)	Equipamento	Código
215	4,4/5,4	3,0	50	42	Giben Tetramatic HSC 180	SCD4200215
250	4,4/5,4	3,0	50	36	Giben Smart / Smart 65	SCD3600250
250	4,2	3,0	55	48	SCM - Tecmatic Star PF 3.4 Postforming	SCD4800250
270	4,2	3,0	55	60	SCM - Tecmatic Star 3.4	SCD6000270
280	4,6	3,5	45	84	Holzma TYP 72 / TYP 350	SCD8401280
280	4,6	3,5	45	84	Holzma TYP 380 / 83 / 82	SCD8402280
280	5,0	3,5	45	84	Holzma TYP 380 / 83 / 82	SCD8403280
300	4,2/4,7	3,0	50	60	Giben Starmatic / Starmatic 850	SCD6001300
300	4,6	3,2	80	54	SCM Sigma (K) 65 / Galaxy 65	SCD5400300
300	4,4	3,2	65	60	Selco EB 70 / Kelian	SCD6002300
300	4,4	3,0	75	72	Homag Sawtech CH03	SCD7201300
300	4,4	3,0	75	72	Homag Sawtech CV	SCD7202300
300	4,6	3,2	65	72	Selco EB 90	SCD7203300
300	5,0	3,5	65	72	Selco WN 600/145 - Lama 480	SCD7204300
300	5,0	3,5	80	72	Selco WN 600 - Lama 510	SCD7205300
300	4,6	3,2	65	72	WN 600 / 122 - Lama 430	SCD7206300
300	4,6	3,2	65	72	Selco EB 110 / EBT 110 / EB / EBL / WN 600 - Lama 400	SCD7207300
300	4,6	3,2	65	72	Selco WN 600 / 132 - Lama 450	SCD7208300
300	5,0	3,5	65	72	Selco WN 600 / 132 - Lama 450	SCD7209300
300	4,8	3,2	80	72	SCM Sigma (K) 65 / Galaxy 65	SCD7210300
300	4,8	3,2	80	72	SCM Sigma (K) 85 / Sigma 90	SCD7211300
300	4,2	3,0	75	72	SCM - Tecmatic Stylus 3.8	SCD7212300

ØD	C	c	ØF	Z (dentes)	Equipamento	Código
300	4,6	3,2	75	96	Homag Sawtech CV	SCD9601300
300	4,6	3,2	75	96	Homag Sawtech CH 06 / CH 10	SCD9602300
300	4,8	3,2	80	72	SCM Sigma 115	SCD7213300
300	4,8	3,2	80	72	Gabbiani Elite / Galaxy 140	SCD7214300
300	4,8	3,2	80	72	Gabbiani Galaxy 125	SCD7215300
305	4,0	2,8	30	54	SCM Z30 / Z45	SCD5400305
320	4,4	3,2	65	60	Selco EB 80 / EB 70 Sporg. 80 / Kelian Sporg. 80	SCD6000320
320	4,4	3,2	75	72	Giben Smart / Smart 65	SCD7200320
335	4,2	3,0	75	72	SCM Tecmatic Focus MPR 3.8	SCD7200335
340	6,0	3,5	45	108	Holzma TYP 33	SCD1081340
340	5,0	3,5	45	108	Holzma TYP 42 USA (Bis 1993)	SCD1082340
340	5,0	3,5	45	48	Holzma TYP 42 USA (Bis 1993)	SCD4801340
340	6,0	3,5	45	108	Holzma TYP 42 AB (Bis 1994)	SCD1083340
340	6,0	3,5	45	48	Holzma TYP 42 AB (Bis 1994)	SCD4802340
340	5,0	3,5	45	108	Holzma TYP 33 USA (60 Hz)	SCD1084340
340	5,0	3,5	45	48	Holzma TYP 33 USA (60 Hz)	SCD4803340
340	5,0	3,5	45	108	Holzma TYP 22	SCD1085340
340	5,0	3,5	45	48	Holzma TYP 22	SCD4804340
340	5,0	3,5	45	108	Holzma TYP 23	SCD1086340
340	5,0	3,5	45	48	Holzma TYP 23	SCD4805340
340	5,0	3,5	45	108	Holzma TYP 11 / 510	SCD1087340
340	5,0	3,5	45	48	Holzma TYP 11 / 510	SCD4806340

ØD	C	c	ØF	Z (dentes)	Equipamento	Código
340	6,0	3,5	45	48	Holzma TYP 33	SCD4807340
340	5,0	3,5	45	48	Holzma TYP 92 / 02	SCD4808340
340	5,0	3,5	45	108	Holzma TYP 92 / 02	SCD1088340
350	4,4	3,2	30	54	SCM SI / 15 WF	SCD5400350
350	4,4	3,2	75	72	Homag Sawtech CV	SCD7201350
350	4,4	3,2	75	72	Homag Sawtech CH 30 / 06	SCD7202350
350	4,6	3,2	75	72	Homag Sawtech CH 30 / 06	SCD7203350
350	4,4	3,2	75	72	Holzma TYP 250	SCD7204350
350	4,4	3,2	50	72	Giben Onix SP 105 (Chalenger)	SCD7205350
350	4,4	3,2	75	72	Giben MK Gamma	SCD7206350
350	4,4	3,2	60	72	Holzma TYP 72 / TYP 350	SCD7207350
350	4,4	3,2	30	72	SCM SI / 15 WF	SCD7208350
350	4,6	3,2	80	72	SCM Sigma (K) 85 / Sigma 90	SCD7209350
350	4,6	3,2	80	72	SCM Sigma 115	SCD7210350
350	4,2	3,0	75	72	SCM - Tecmatic Astra PF 3.8 Postforming	SCD7211350
355	4,4	3,2	75	54	Homag Sawtech CH 06 / CH 10	SCD5401355
355	4,4	3,2	75	72	Homag Sawtech CH 06 / CH 10	SCD7201355
355	4,4	3,0	75	72	Homag Sawtech CH 06 / CH 10	SCD7202355
355	4,4	3,2	75	72	Giben Trend / Prism. / Gamma	SCD7203355
355	4,4	3,2	75	54	Giben Trend / Prism. / Gamma	SCD5402355
355	4,0	2,8	30	54	SCM SI / 15 WF	SCD5403355
355	4,4	3,2	80	72	SCM Alfa / Gabbiani Prima	SCD7204355
355	4,4	3,2	80	72	Selco EB 90	SCD7205355
355	4,4	3,2	80	60	Selco EB 100	SCD6000355
355	4,4	3,2	75	72	Giben Speedy	SCD7206355
360	4,4	3,2	75	72	Giben Sigmatic / Startmatic 850	SCD7200360
365	4,4	3,2	75	72	Giben MK 2	SCD7200365
370	4,2	3,0	75	72	SCM - Tecmatic Veja 3.8	SCD7200370
380	4,4	3,0	60	72	Holzma TYP 380 / 83 / 82	SCD7201380
380	4,8	3,5	60	96	Holzma TYP 380 / 83 / 82	SCD9601380
380	4,8	3,5	60	72	Holzma TYP 380 / 83 / 82	SCD7202380
380	4,8	3,5	60	84	Holzma TYP 380 / 83 / 82	SCD8400380
380	4,6	3,2	80	54	SCM Sigma (K) 65 / 105 / Galaxy 105	SCD5400380
380	4,8	3,2	80	72	SCM Sigma (K) 65 / 105 / Galaxy 105	SCD7203380

ØD	C	c	ØF	Z (dentes)	Equipamento	Código
380	4,0	3,0	75	48	Giben Tetramatic HSC 180	SCD4800380
380	4,8	3,5	60	96	Holzma HOP11	SCD9602380
400	4,4	3,2	80	72	Selco EB 110 / EBT 110 / EB / EBL / WN 600 - Lama 400	SCD7201400
400	4,6	3,2	80	60	SCM Sigma 115	SCD6000400
400	4,4	3,2	75	72	Homag Sawtech CH 08 / CH 12 / CHF 51	SCD7202400
400	4,4	3,0	75	72	Homag Sawtech CH 08 / CH 12 / CHF 51	SCD7203400
400	4,4	3,2	80	72	SCM Delta / Gabbiani Class / Galaxy 11	SCD7204400
400	4,6	3,2	75	72	SCM - Tecmatic Acord 3.8	SCD7205400
410	4,6	3,2	80	72	SCM Delta / Gabbiani Class / Galaxy 11	SCD7200410
420	4,6	3,2	80	72	Gabbiani Galaxy 125	SCD7201420
420	4,6	3,2	60	72	Holzma TYP 92 / 02	SCD7202420
420	4,8	3,5	60	72	Holzma TYP 92 / 02	SCD7203420
420	4,8	3,5	60	84	Holzma TYP 92 / 02	SCD8400420
420	4,4	3,2	75	72	Giben Kappa	SCD7204420
430	4,4	3,2	75	96	Giben Prismatic H 115 / Sigmatic 201	SCD9600430
430	4,4	3,2	75	72	Giben Prismatic H 115 / Sigmatic 201	SCD7201430
430	4,4	3,2	80	72	Selco WN 600 / 122 - Lama 430	SCD7202430
450	4,4	3,2	80	72	Gabbiani Elite / Galaxy 140	SCD7201450
450	4,6	3,2	75	96	SCM - Tecmatic Accord MPR 3.8	SCD9600450
450	4,4	3,2	80	72	Selco WN 600 / 132 - Lama 450	SCD7202450
450	4,8	3,5	80	72	Selco WN 600 / 132 - Lama 450	SCD7203450
450	4,4	3,2	80	72	Selco WN 600 / 132 - Lama 450	SCD7204450
470	4,4	3,2	75	96	Giben Prismatic 3 / 301 / Sigmatic 301	SCD9601470
470	4,4	3,2	75	96	Giben Tetramatic	SCD9602470
480	4,8	3,5	80	72	Selco WN 600 / 145 - Lama 480	SCD7200480
480	4,6	3,2	75	96	SCM - Tecmatic Seprema MPR 4.5	SCD9600480
500	4,4	3,2	80	60	Gabbiani Elite A 10	SCD6001500
500	4,8	3,5	60	72	Holzma TYP 22	SCD7200500
500	4,8	3,5	60	60	Holzma TYP 22	SCD6002500
510	4,8	3,5	80	72	Selco WN 600 - Lama 510	SCD7200510
520	4,8	3,5	60	60	Holzma TYP 23	SCD6000520
520	4,8	3,5	60	84	Holzma TYP 23	SCD8400520
540	4,8	3,5	60	60	Holzma TYP 33 USA (60 Hz)	SCD6000540
540	4,8	3,5	60	84	Holzma TYP 33 USA (60 Hz)	SCD8400540

# SERRAS

Dia para Seccionadoras

ØD	C	c	ØF	Z (dentes)	Equipamento	Código
550	5,2	3,6	100	60	Giben Matic h150	SCD6000550
560	5,0	3,5	80	72	Gabbiani Elite A 10	SCD7200560
565	5,0	3,5	100	72	Giben Matic h150	SCD7200565
570	4,8	3,5	60	60	Holzma TYP 42 USA (bis 1993)	SCD6000570
600	5,8	4,0	60	60	Holzma TYP 42 AB (bis 1994)	SCD6001600
600	5,8	4,0	60	72	Holzma TYP 42 AB (bis 1994)	SCD7201600
600	5,8	4,0	60	60	Holzma TYP 33	SCD6002600
600	5,8	4,0	60	72	Holzma TYP 33	SCD7202600

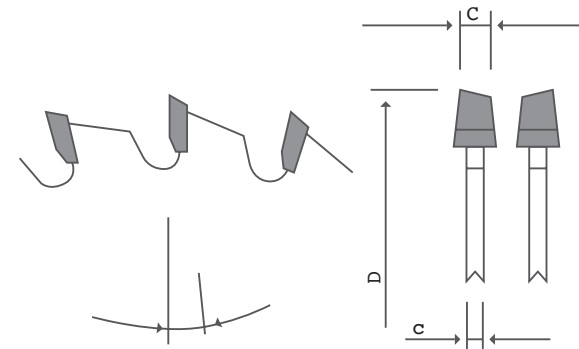


# RISCADORES

Força e exatidão

Os Riscadores Dia para seccionadoras, assim como as serras, também utilizam tecnologia de ponta e alta precisão. São feitas em diamante (PCD) e possuem alta durabilidade e resistência.

## Riscadores Dia Para Seccionadora



ØD	C	c	ØF	Z (dentes)	Equipamento	Código
110	4,3 - 5,3	3,0	45	24	SCM - Tecmatic Star 3.4	RCD2400110
125	4,3 - 5,3	3,0	45	24	SCM - Tecmatic Star 3.8	RCD2401125
125	4,4 - 5,6	3,4	45	24	Giben Prismatic 1 / Giben 2000	RCD2402125
125	4,3 - 5,3	3,0	45	24	SCM - Tecmatic Focus MPR 3.8	RCD2403125
125	4,4 - 5,4	3,0	20	20	SCM Delta / Gabbiani Class / Galaxy 11	RCD2001125
125	4,4 - 5,4	3,4	20	24	SCM Delta / Gabbiani Class / Galaxy 11	RCD2404125
125	4,4 - 5,4	3,0	20	20	Gabbiani Elite / Galaxy 140	RCD2002125
125	4,4 - 5,4	3,0	20	20	SCM Alfa / Gabbiani Prima	RCD2003125
125	4,4 - 5,4	3,4	20	24	SCM Alfa / Gabbiani Prima	RCD2405125
125	4,4 - 5,4	3,4	20	24	SCM SI / 15 WF	RCD2406125
125	4,4 - 5,4	3,4	45	24	Homag Sawtech CH 03	RCD2407125
125	4,4 - 5,4	3,4	45	24	Homag Sawtech CV	RCD2408125
125	4,3 - 5,3	3,0	45	24	SCM - Tecmatic Focus MPR 3.8	RCD2409125
127	4,4 - 5,4	3,4	45	24	Giben MK Gamma	RCD2401127
127	3,8 - 4,8	3,4	45	24	Giben Starmatic / Starmatic 850	RCD2402127
127	4,4 - 5,4	3,4	45	24	Giben Trend / Prism. / Gamma	RCD2403127
150	4,4 - 5,4	3,4	45	28	Homag Sawtech CH 06 / CH 10	RCD2801150
150	4,4 - 5,4	3,4	45	28	Homag Sawtech CH 08 / CH 12 / CHF 51	RCD2802150
150	4,0 - 5,0	3,4	30	28	SCM Z 30 / Z 45	RCD2803150

ØD	C	c	ØF	Z (dentes)	Equipamento	Código
150	4,7 - 5,7	3,2	55	32	SCM - Tecmatic Acord 3.8	RCD3201150
150	4,7 - 5,7	3,2	55	32	SCM - Tecmatic Veja 3.8	RCD3202150
160	4,4 - 5,4	3,4	55	36	SCM Delta / Gabbiani Class / Galaxy 11	RCD3601160
160	4,4 - 5,4	2,8	55	36	SCM Sigma 115	RCD3602160
160	4,4 - 5,4	3,4	55	36	Gabbiani Elite / Galaxy 140	RCD3603160
160	4,4 - 5,4	3,4	55	36	Gabbiani Elite A 10	RCD3604160
160	5,0 - 6,0	4,0	55 /	36	Gabbiani Elite A 10	RCD3605160
160	4,4 - 5,4	2,8	80	36	SCM Sigma (K) 65 / 105 / Galaxy 105	RCD3606160
160	4,4 - 5,4	2,8	55	36	SCM Sigma (K) 85 / Sigma 90	RCD3607160
160	4,4 - 5,4	3,4	55	28	SCM Sigma (K) 65 / Sigma 65	RCD2801160
160	4,4 - 5,4	3,2	45	28	Giben Prismatic 1 / Giben 2000	RCD2802160
160	4,4 - 5,4	3,2	45	28	Giben Starmatic / Starmatic 850	RCD2803160
175	4,7 - 5,7	3,2	55	32	SCM - Tecmatic Suprema MPR 4,5	RCD7201175
175	4,7 - 5,7	3,2	55	32	SCM - Tecmatic Acord MPR 3.8	RCD7202175
180	4,4 - 5,4	3,2	50	42	Giben Onix SP 105 (Chalenger)	RCD4200180
180	5,0 - 6,0	3,4	55	30	Giben Matic h150	RCD3001180
180	5,0 - 6,0	3,4	55	30	Giben Matic h150	RCD3002180
180	4,4 - 5,4	3,2	50	32	Giben Kappa	RCD3200180
180	4,8 - 5,8	3,5	45	36	Holzma TYP 11 / 510	RCD3600180
200	4,4 - 5,4	3,2	50	24	Giben Speedy	RCD2400200
200	4,4 - 5,4	3,2	55	36	Holzma TYP 250	RCD3601200
200	4,6 - 5,6	3,5	45	36	Holzma TYP 92 / 02	RCD3602200
200	4,8 - 5,8	3,6	45	36	Holzma TYP 92 / 02	RCD3603200
200	4,8 - 5,8	3,5	45	36	Holzma TYP 22	RCD3604200
200	4,8 - 5,8	3,6	45	36	Holzma TYP 22	RCD3605200
200	4,8 - 5,8	3,5	45	36	Holzma TYP 23	RCD3606200
200	4,8 - 5,8	3,6	45	36	Holzma TYP 23	RCD3607200
200	4,8 - 5,8	3,5	45	36	Holzma TYP 23 USA (60 HZ)	RCD3608200
200	4,8 - 5,8	3,5	45	36	Holzma TYP 42 (bis 1993)	RCD3609200
200	5,9 - 6,9	3,5	45	36	Holzma TYP 33	RCD3610200
200	5,9 - 6,9	3,5	45	36	Holzma TYP 66	RCD3611200
200	5,9 - 6,9	3,5	45	36	Holzma TYP 61	RCD3612200
200	4,4 - 5,4	3,2	45	36	Homag Sawtech CHF 41	RCD3613200



# RISCADORES

Dia para Seccionadoras

ØD	C	c	ØF	Z (dentes)	Equipamento	Código
200	4,4 - 5,4	3,2	45	36	Homag Sawtech CH 08 / CH 12 / CHF 51	RCD3614200
200	4,6 - 5,6	3,2	80	36	SCM Sigma (K) 65 / Galaxy 65	RCD3615200
200	4,6 - 5,6	2,8	80	36	SCM Sigma (K) 85 / Sigma 90	RCD3616200
200	4,6 - 5,6	3,2	80	36	SCM Sigma (K) 65 / 105 / Galaxy 105	RCD3617200
200	4,6 - 5,6	3,2	80	36	SCM Sigma 115	RCD3618200
200	4,6 - 5,6	3,2	80	36	Gabbiani Galaxy 125	RCD3619200
200	4,6 - 5,6	3,2	80	36	Gabbiani Elite / Galaxy 140	RCD3620200
200	4,4 - 5,4	3,2	65	36	Selco EB 90	RCD3621200
200	4,4 - 5,4	3,2	65	36	Selco EB 70 / Kelian	RCD3622200
200	4,4 - 5,4	3,2	65	36	Selco EB 100	RCD3623200
200	4,4 - 5,4	3,2	65	36	Selco EB 110 / EBT 110 / EB EBL / WN 600 Lama 400	RCD3624200
200	4,4 - 5,4	3,2	65	36	Selco WN 600 / 122 Lama 430	RCD3625200
200	4,4 - 5,4	3,2	65	36	Selco WN 600 / 132 Lama 450	RCD3626200
200	4,8 - 5,8	3,5	65	36	Selco WN 600 / 132 Lama 450	RCD3627200
200	4,8 - 5,8	3,5	65	36	Selco WN 600 / 145 Lama 480	RCD3628200
200	4,8 - 5,8	3,5	65	36	Selco WN 600 Lama 510	RCD3629200
200	4,4 - 5,4	3,2	50	42	Giben Smart / Smart 65	RCD4200200
200	4,4 - 5,4	3,5	45	60	Holzma HQP11	RCD6000200
215	4,4 - 5,4	3,2	50	42	Giben Starmatic / Starmatic 850	RCD4201215
215	4,4 - 5,4	3,2	50	42	Giben Starm. 1000 / Prism. H100 / Sig. 101	RCD4202215
215	4,4 - 5,4	3,2	50	42	Giben Prismatic H115 / Sigmatic 201	RCD4203215
215	4,4 - 5,4	3,2	50	42	Giben Prismatic 3 / 301 / Sigmatic 301	RCD4204215
215	4,4 - 5,4	3,2	50	42	Giben Tetramatic	RCD4205215
250	4,4 - 5,4	3,2	50	44	Giben Smart / Smart 65	RCD4400250
250	4,4 - 5,4	3,2	55	60	SCM - Tecmatic Star PF 3.4 Postforming	RCD6000250
300	4,4 - 5,4	3,5	50	48	Giben Prismatic 3 / 301 / Sigmatic 301	RCD4801300
300	4,2 - 5,2	3,0	50	60	Giben Prismatic 3 / 301 / Sigmatic 301	RCD6000300
300	4,4 - 5,4	3,0	75	72	Homag Sawtech CH 03	RCD7200300
300	4,4 - 5,4	3,2	65	48	Selco EB 90	RCD4802300
300	4,4 - 5,4	3,2	65	48	Selco EB 100	RCD4803300
300	4,4 - 5,4	3,2	65	48	Selco EB 110 / EBT 110 / EB EBL / WN 600 Lama 400	RCD4804300
350	4,4 - 5,4	3,0	50	48	Giben Tetramatic HSC 180	RCD4800350
350	4,4 - 5,4	3,2	75	108	SCM - Tecmatic Astra PF 3.8 Postforming	RCD1080350

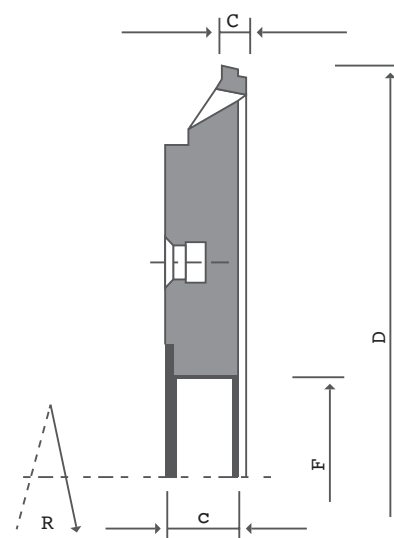


# TRITURADORES

Velocidade e longevidade

Os Trituradores Dia desenvolvidos pela Hank Tools, assim como todas suas ferramentas, possuem geometria de corte especial e inovadora, o que garante aos nossos clientes precisão e perfeição nos acabamentos.

## Trituradores



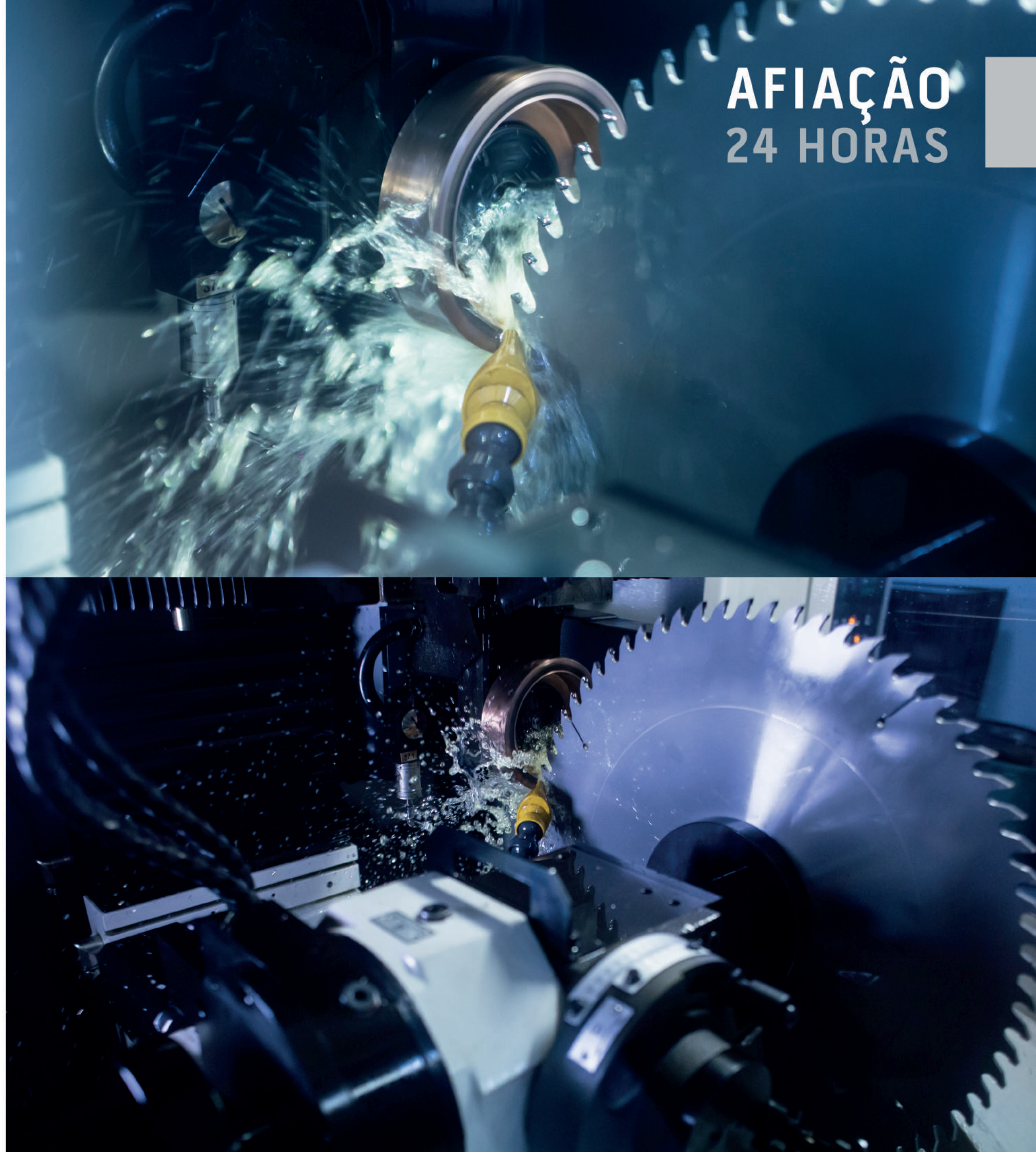
Ø D	C	c	F	Z (dentes)	Cód. Dir.	Cód. Esq.
200	15	22	80	32+4	DC3242001	DC3242002
200	15	22	80	42+6	DC4262001	DC4262002
250	15	22	80	32+4	DC3242501	DC3242502
250	15	22	80	42+6	DC4262501	DC4262502



Todas as ferramentas afiadas na Hank Tools utilizam sistemas de medição que permitem maior precisão e menos desgastes. A medição milesimal permite verificar defeitos, alinhamento e potenciais reparos que devem ser empregados na ferramenta.

**Com o serviço de afiação 24h da Hank Tools, a sua empresa é atendida com máxima agilidade e as ferramentas com a precisão necessária para aumentar sua vida útil.**

# AFIAÇÃO 24 HORAS





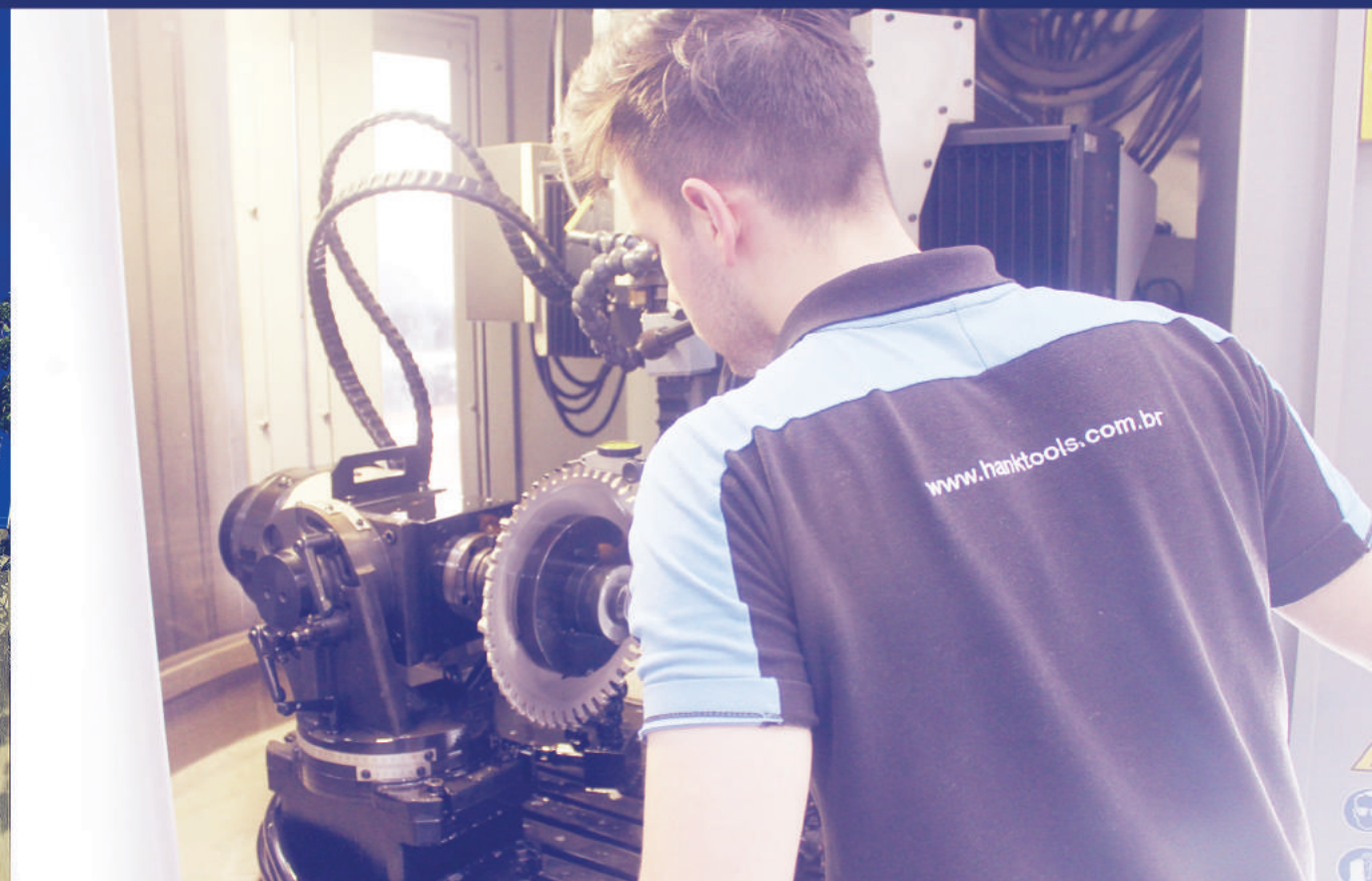
**HANK**  
**TOOLS**  
solução inteligente em ferramentas

[www.hanktools.com.br](http://www.hanktools.com.br)



## Produto Brasileiro com Tecnologia Alemã

Com sede na cidade de Arapongas, norte do Paraná, a Hank Tools atende todo o território nacional fornecendo ferramentas com precisão e alta qualidade de matéria-prima, sempre com soluções inteligentes para projetos especiais.





**HANK**

**TOOLS**

solução inteligente em ferramentas



[www.hanktools.com.br](http://www.hanktools.com.br)

[f/hanktools](https://www.facebook.com/hanktools)

Rua Pavão, Nº 137 - Centro  
86700-245 - Arapongas PR  
(43) 3276-5819